

辽宁省工业全要素碳排放绩效及排放权分配研究

项目内容

工业是辽宁省碳排放的主要贡献者，针对工业能源碳排放相较于其他产业与经济增长的关系问题，本项目运用灰色关联分析方法研究了辽宁省产业能源消费碳排放与经济增长之间的关系，结果表明辽宁省各产业能源消费碳排放与经济增长均有密切关系，但产业间差异性显著。产业能源碳排放与经济增长关系的紧密程度由高到低依次为：批发、零售业和住宿、餐饮业>交通运输、仓储和邮政业>工业>农、林、牧、渔、水利业>建筑业>生活能源。

亮点工作

- 1、基于辽宁省 6 大产业能源碳排放和经济数据为基础，探讨产业能源碳排放与经济增长的关系，为辽宁省碳减排和产业结构调整提供科学依据。
- 2、从分配效率的视角，构建投入导向型的碳零和收益 DEA 模型，计算碳排放权在各行业间的分配，为辽宁省碳交易制度的实践提供一定的理论依据。
- 3、提出辽宁省工业节能低碳发展的合理化建议。

研究团队

郝凤明、王丽丽、王娇月、邴龙飞

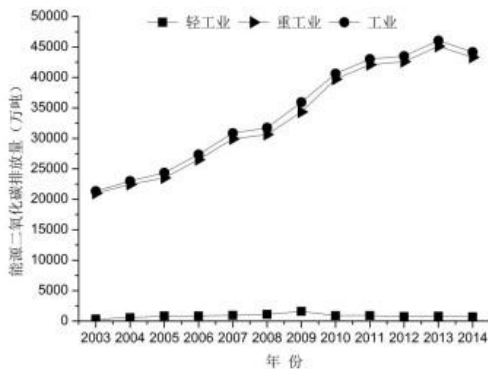


图 1. 辽宁省工业二氧化碳排放量变化趋势

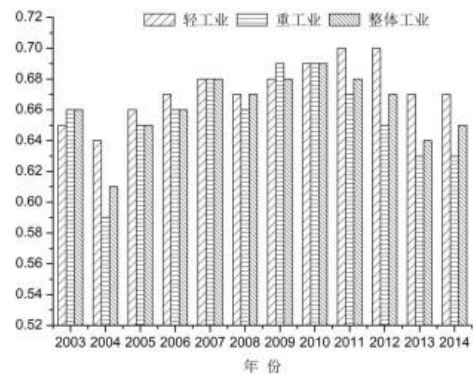


图 2. 辽宁省轻工业、重工业和整体工业
2003-2014 年全要素碳排放效率平均值趋势